

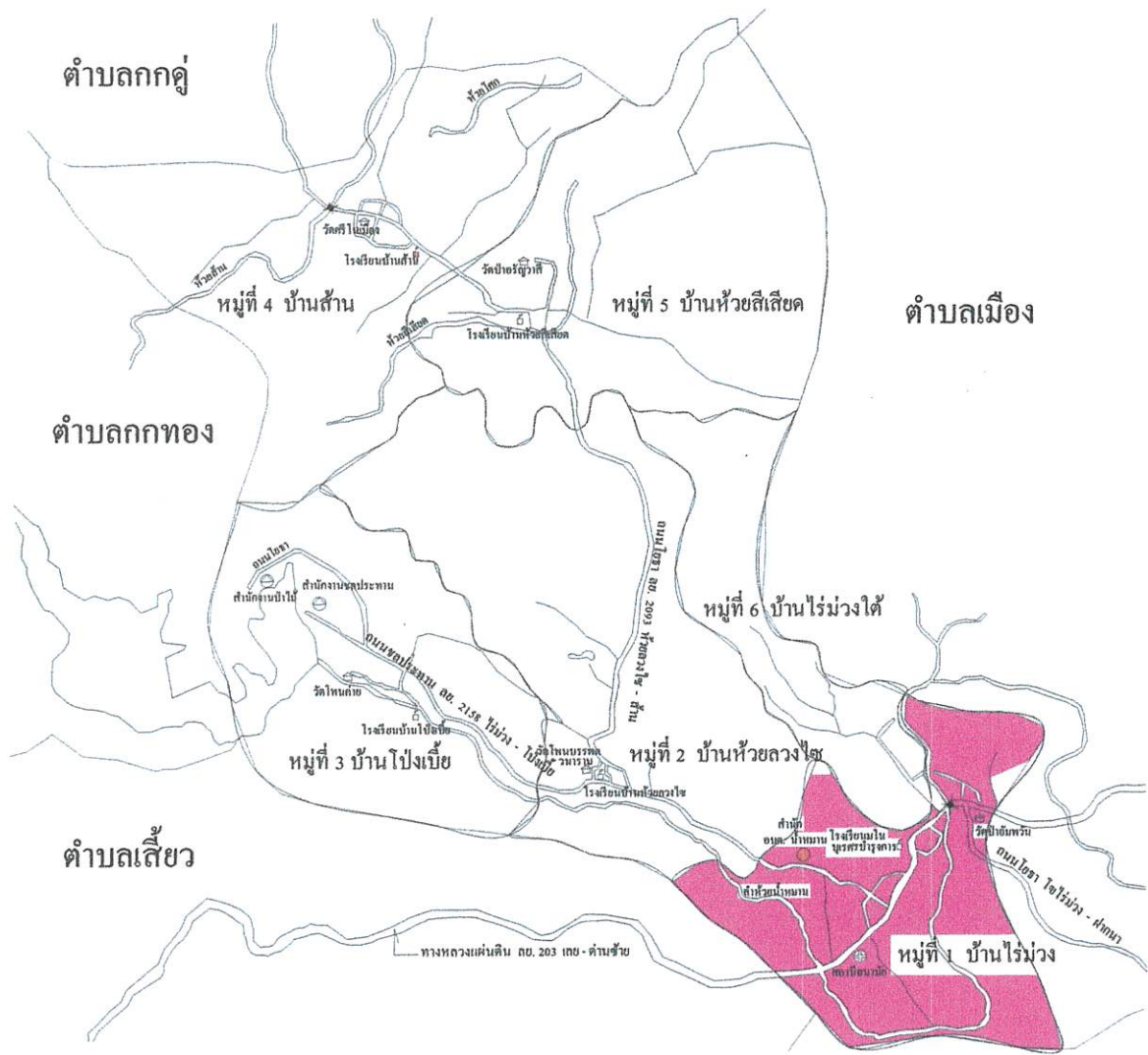


โครงการปรับปรุงฝิวถนนแอสฟัลท์คอนกรีต (สายหลัง อบต.น้ำหมาน)  
บ้านไร่ม่วง หมู่ที่ 1 ตำบลน้ำหมาน อำเภอเมืองเลย จังหวัดเลย  
องค์การบริหารส่วนตำบลน้ำหมาน

๒๕      ๑๗      ๒๕๖๓



สัญลักษณ์	
=====	ถนนลาดยาง
-----	ถนนลูกรัง
=====	ถนนเคมขาย
=====	ถนนโครงการ
=====	สะพาน
~~~~~	แม่น้ำ คลอง ห้วย



กองช่าง  
องค์การบริหารส่วนตำบลน้ำหมาน

แบบ  
แสดงแผนที่  
พอสั่งเขป

สำรวจ, เขียนแบบ  
วันที่ ร.ต.   
(ชัยยศ ศรีกระทุม)  
นายช่างโยธาชำนาญงาน

ตรวจ   
.....  
(นายมนตรี แสงสว่าง)  
ผู้อำนวยการกองช่าง

เห็นชอบ   
.....  
(นางสาวพนารัตน์ วงษ์ขมมู)  
ปลัดองค์การบริหารส่วนตำบลน้ำหมาน


อนุมัติ   
.....  
(นายประวิณ อินทะบุญศรี)  
นายกองค์การบริหารส่วนตำบลน้ำหมาน

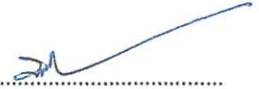



กองช่าง  
องค์การบริหารส่วนตำบลน้ำหมาน

แบบ  
แสดงแผนผัง  
การก่อสร้าง

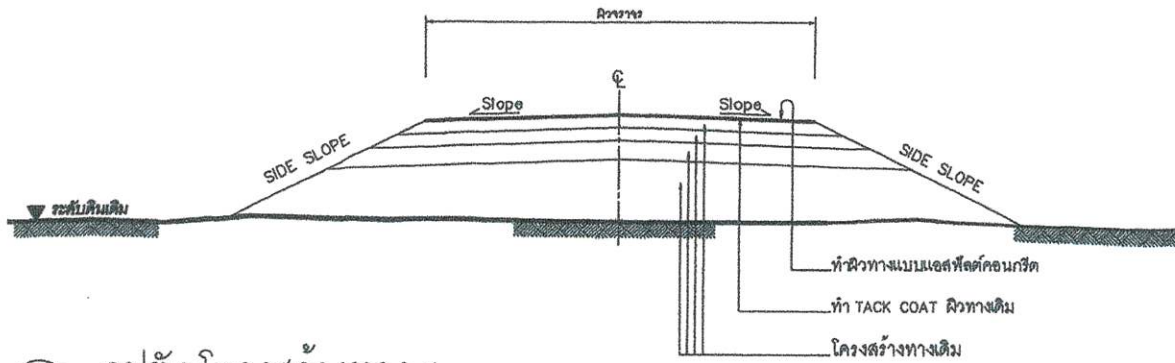
สำรวจ,เขียนแบบ  
ว่าที่ ร.ต.   
(ชัยยศ ศรีกระทุม)  
นายช่างโยธาชำนาญงาน

ตรวจ  
  
.....  
(นายมนตรี แสงสว่าง)  
ผู้อำนวยการกองช่าง

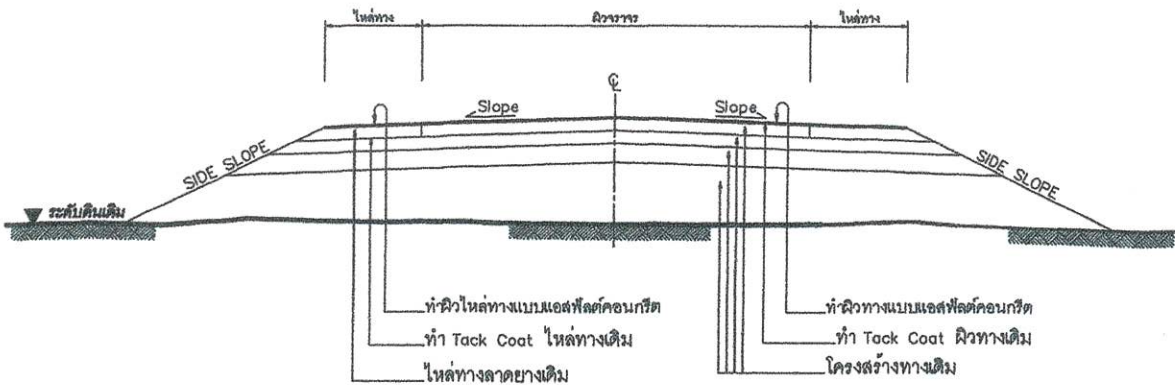
เห็นชอบ  
  
.....  
(นางสาวพนารัตน์ วงษ์ชมภู)  
ปลัดองค์การบริหารส่วนตำบลน้ำหมาน

อนุมัติ  
  
.....  
(นายประวิณ อินทะบุญศรี)  
นายกองค์การบริหารส่วนตำบลน้ำหมาน

\*\*\*ในกรณีที่ไม่สามารถดำเนินการได้ตามรายการข้างต้นให้ทำการปรับปรุงผิวถนนแอสฟัลท์คอนกรีตได้ตามสภาพพื้นที่โดยให้อยู่ในดุลพินิจของผู้ควบคุมงานแต่จะต้องได้ปริมาณงานไม่น้อยกว่าที่กำหนดในแบบก่อสร้างของโครงการ\*\*\*



รูปตัดโครงสร้างทาง 1



รูปตัดโครงสร้างทาง 2

ข้อกำหนดงานเสริมผิวแอสฟัลต์คอนกรีต

ลำดับที่	รายการ	ข้อกำหนด
1	ไหล่ทาง แอสฟัลต์คอนกรีต	อ้างอิง " มาตรฐานงานแอสฟัลต์คอนกรีต " มทข230-2545
2	ผิวทาง แอสฟัลต์คอนกรีต	อ้างอิง " มาตรฐานงานแอสฟัลต์คอนกรีต " มทข230-2545
3	TACK COAT	อ้างอิง " มาตรฐานงานแตกโคท " มทข227-2545
4	การตีเส้นจราจรบนผิวทาง	อ้างอิง " แบบมาตรฐานเครื่องหมายจราจรบนผิวทาง " ทค-3-110(1) - 110(4)

รายการประกอบแบบ

1. ทำ DEEP PATCHING ผิวทางและผิวไหล่ทางเดิมที่ชำรุดเสียหายจนถึงชั้น โครงสร้างทาง
2. ถ้าระดับผิวทางและผิวไหล่ทางเดิมไม่ดีชำรุดเสียหายแต่ไม่ถึงถึง โครงสร้างทาง ให้ทำ SKIN PATCHING ให้เรียบรอยเสียก่อน
3. ปรับระดับผิวทางและผิวไหล่ทางให้เรียบมีระดับเสมอกับบริเวณอื่น ก่อนที่จะเสริมผิว
4. ทำ TACK COAT ผิวทางและผิวไหล่ทาง
5. ทำผิวไหล่ทางแบบแอสฟัลต์คอนกรีต
6. ทำผิวทางแบบแอสฟัลต์คอนกรีตและตีเส้นแบ่งทิศทางจราจรและเส้นขอบทาง
7. รายละเอียดตามรูปตัดโครงสร้างทาง สามารถเปลี่ยนแปลงแก้ไขในด้านเรขาคณิต และด้าน โครงสร้าง ได้ตามความเหมาะสมกับสภาพทางที่จะดำเนินการ ทั้งนี้ให้อยู่ในดุลยพินิจของผู้ว่าจ้าง
8. ภายในระหว่างหลักกิโลเมตรตามที่กำหนดไว้ในแบบ อาจจะมีการเพิ่มหรือลดการเพิ่มบริเวณทางเชื่อมเข้าสถานที่ราชการ หรืออาคารสาธารณะ ในระยะไม่เกินเขตทางหลวง หรือทำการเพิ่มบริเวณทางแยก เพื่อให้ได้ปริมาณงานตามที่กำหนด ทั้งนี้ให้อยู่ในดุลยพินิจของผู้ควบคุมงาน
9. ในกรณีที่ไม่สามารถดำเนินการตามช่วงหลักกิโลเมตรที่กำหนดไว้ในแบบ สามารถเปลี่ยนแปลงแก้ไขได้ โดยพิจารณาดำเนินการในช่วงหลักกิโลเมตรขึ้นภายในสายทาง ตามความเหมาะสม ทั้งนี้ให้อยู่ในดุลยพินิจของผู้ว่าจ้าง
10. การเปลี่ยนแปลงแก้ไขตาม ข้อ 7,8 และ ข้อ 9 จะต้องให้ได้ปริมาณงานตามที่กำหนดไว้ในแบบ
11. ความหนาของผิวทางแบบแอสฟัลต์คอนกรีต จะกำหนดในแต่ละสายทาง
12. งานไหล่ทางจะกำหนดในแบบแต่ละสาย
13. งานซ่อมแซมและทาสีใหม่ หรืองานจัดทำติดตั้งเครื่องหมายจราจร หลักกั้นโค้ง หลักกิโลเมตรและ GUARD RAIL จะกำหนดไว้ในแบบแต่ละสายทางซึ่งต้องจัดทำให้อยู่ในสภาพที่เรียบร้อย

หมายเหตุ

แบบงานเสริมผิวแอสฟัลต์คอนกรีตปรับปรุงจากแบบมาตรฐานงานบำรุงรักษาทาง แบบที่ 3(มฐ.บร.3/2546) และแบบที่ 3.2(มฐ.บร. 3.2/2546) ของกรมทางหลวงชนบท

	แบบมาตรฐานงานทาง สำหรับองค์ประกอบส่วนท้องถิ่น	
	งานเสริมผิวแอสฟัลต์คอนกรีต	
แบบเลขที่ ๓๐-7-201	หน้าที่ 94	

*(Handwritten signatures and initials)*

ภาพถ่ายดำเนินการโครงการปรับปรุงผิวถนนแอสฟัลต์คอนกรีต (สายหลัง อบต.น้ำหวาน)

สถานที่ บ้านไร่ม่วง หมู่ที่ 1 ตำบลน้ำหวาน อำเภอเมืองเลย จังหวัดเลย



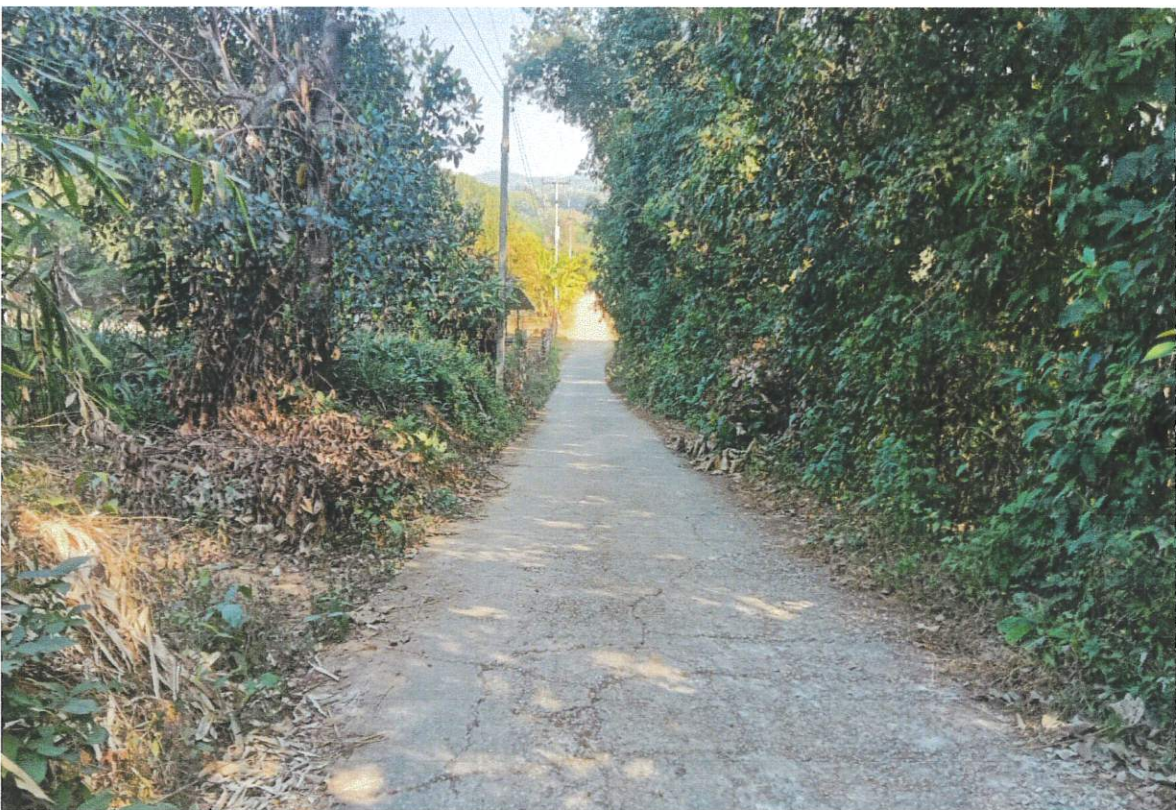
*[Handwritten signature]*

ภาพถ่ายดำเนินการโครงการปรับปรุงผิวถนนแอสฟัลต์คอนกรีต (สายหลัง อบต.น้ำหวาน)  
สถานที่ บ้านไร่ม่วง หมู่ที่ 1 ตำบลน้ำหวาน อำเภอเมืองเลย จังหวัดเลย



ps on 10/11

ภาพถ่ายดำเนินการโครงการปรับปรุงผิวถนนแอสฟัลต์คอนกรีต (สายหลัง อบต.น้ำหวาน)  
สถานที่ บ้านไร่ม่วง หมู่ที่ 1 ตำบลน้ำหวาน อำเภอเมืองเลย จังหวัดเลย



4.8 a ๓๓

ภาพถ่ายดำเนินการโครงการปรับปรุงผิวถนนแอสฟัลต์คอนกรีต (สายหลัง อบต.น้ำหมาน)  
สถานที่ บ้านไร่ม่วง หมู่ที่ 1 ตำบลน้ำหมาน อำเภอเมืองเลย จังหวัดเลย



Handwritten signature or initials in blue ink.

ภาพถ่ายดำเนินการโครงการปรับปรุงผิวถนนแอสฟัลต์คอนกรีต (สายหลัง อบต.น้ำหวาน)  
สถานที่ บ้านไร่ม่วง หมู่ที่ 1 ตำบลน้ำหวาน อำเภอเมืองเลย จังหวัดเลย



Handwritten signature or initials in blue ink.