



โครงการก่อสร้างถนนคอนกรีตเสริมเหล็ก  
(สายห้วยปอบ)

บ้านห้วยลงไช หมู่ที่ 2 ตำบลน้ำหวาน อำเภอเมืองเลย จังหวัดเลย

องค์การบริหารส่วนตำบลน้ำหวาน



กองช่าง  
องค์การบริหารส่วนตำบลนาหมาน

### แบบ แสดงแผนที่ พอสังเขป

สำรวจ, เขียนแบบ

(นายรัฐธรรมนูญ สุวรรณสิงห์)  
ผู้ช่วยนายช่างโยธา

สำรวจ  
วันที่ ร.ด.....

(ชื่อยศ ศรีกระทม)  
นายช่างโยธาทันนาเมืองนา

ตรวจ

(นายมนตรี แสงสว่าง)  
ผู้อำนวยการกองช่าง

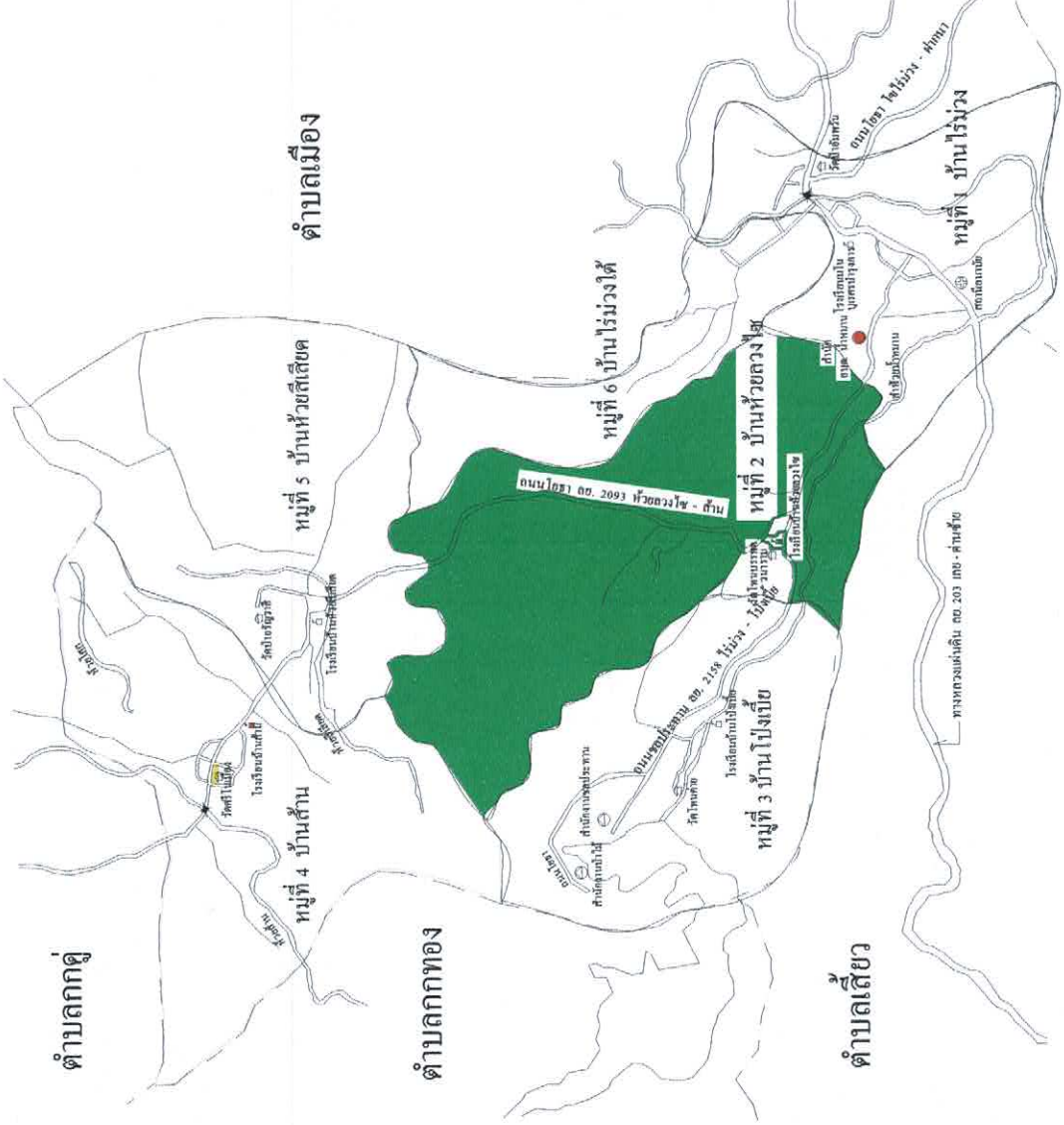
เห็นชอบ

(นางสาวพนารัตริณี วงษ์ศรีบุญ)  
ปลัดองค์การบริหารส่วนตำบลนาหมาน

อนุมัติ

(นายประวิณ อินทะบุญศรี)  
นายกองค์การบริหารส่วนตำบลนาหมาน

สัญลักษณ์	
	ถนนลาดยาง
	ถนนลูกรัง
	ถนนเคมิงชาย
	ถนนโครงการ
	สะพาน
	แม่น้ำ คลอง ้วย



คำอธิบาย



กองช่าง  
องค์การบริหารส่วนตำบลบ้านนา

แบบ  
แสดงแผนผัง  
การก่อสร้าง

สำรวจ, เขียนแบบ  
*[Signature]*

(นายรัฐธรรมนูญ สุวรรณสิงห์)  
ผู้ช่วยนายช่างโยธา

สำรวจ  
*[Signature]*

วันที่ ๑๓ ธ.ค.  
(ชัยยศ ศรีกระทุม)  
นายช่างโยธาทำแหน่งงาน

ตรวจ  
น.

(นายมนตรี แสงสว่าง)  
ผู้อำนวยการกองช่าง

เห็นชอบ  
*[Signature]*

(นางสาวพนารัตน์ วงษ์รัมย์)  
ปลัดองค์การบริหารส่วนตำบลบ้านนา

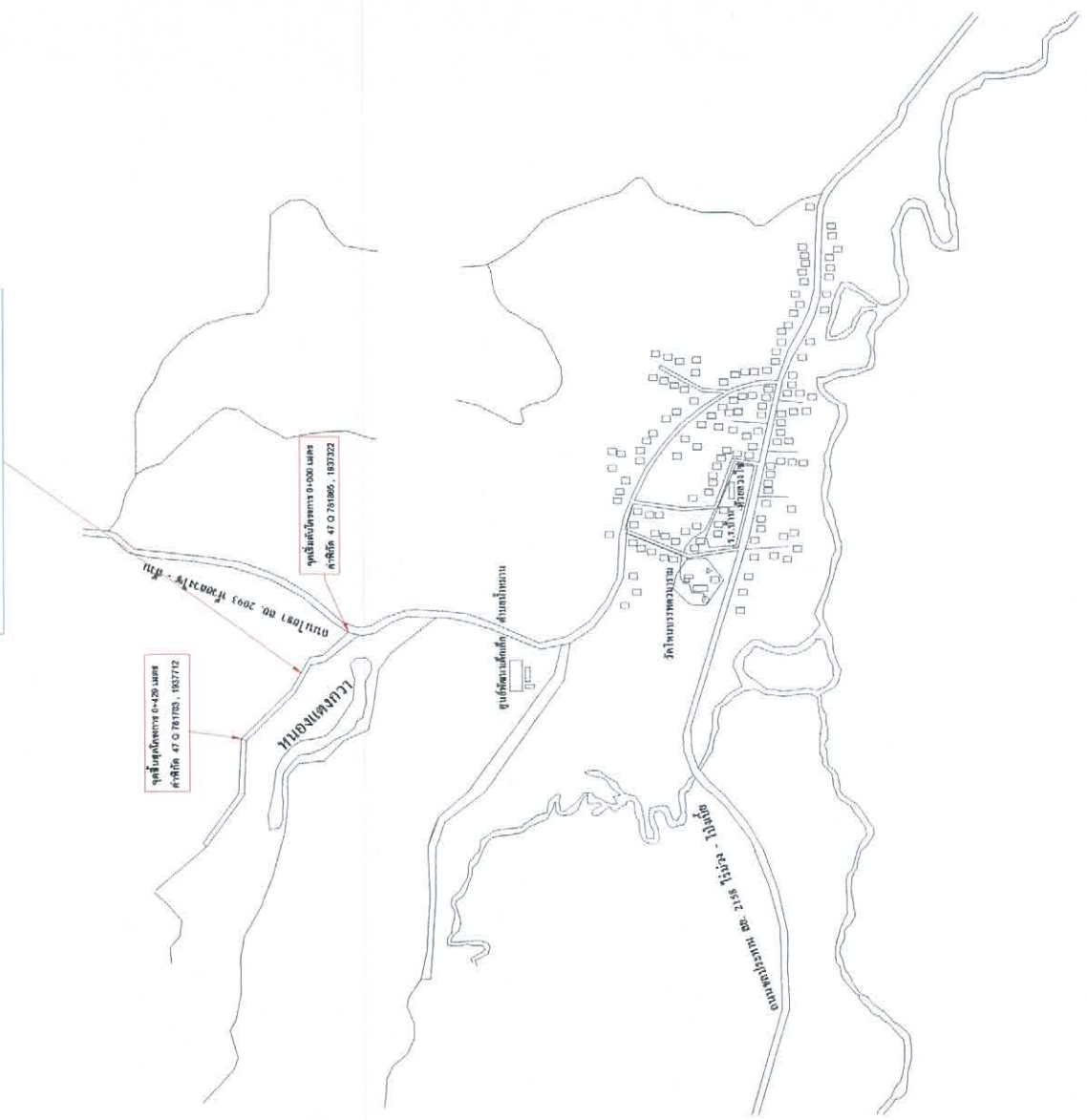
อนุมัติ  
*[Signature]*

(นายประวิณ อินทะบุญศรี)

นายกองค์การบริหารส่วนตำบลบ้านนา

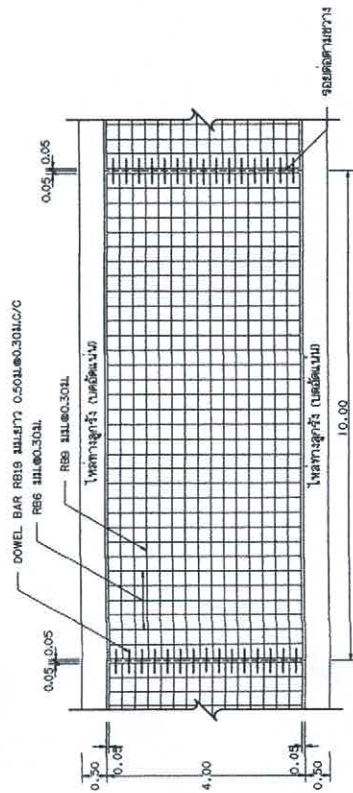
สัญลักษณ์	
	ถนนลาดยาง
	ถนนลูกรัง
	ถนนดิน/ทราย
	ถนนโครงการ สะพาน
	แม่น้ำ คลอง หนอง

โครงการก่อสร้างถนนคอนกรีตเสริมเหล็ก  
(สายห้วยข่อย)

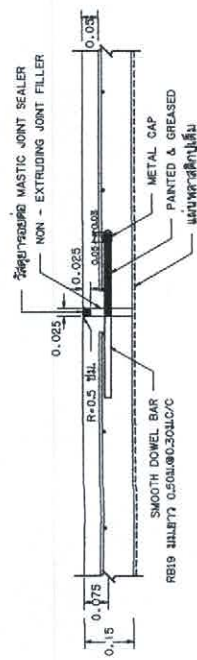


**รายการประกอบแบบถนน**

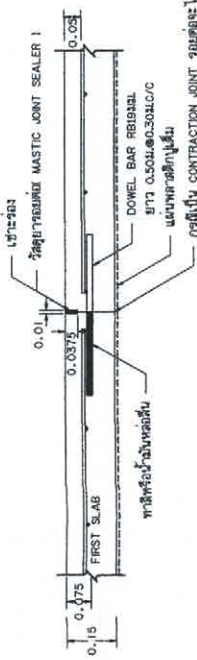
1. มีติดต่าง ที่ลดลงให้เป็นเมตร นอกจากจะระบุไว้เป็นอย่างอื่น
2. คุณสมบัติของวัสดุและวิธีการก่อสร้าง นอกเหนือจากที่ระบุในแบบให้เป็นไปตามมาตรฐานการก่อสร้างทางหลวงชนบท (มทพ) เฉพาะส่วนที่เกี่ยวข้อง
3. EXPANSION JOINT ให้ก่อสร้างระยะ 250 มม. จากผิวจราจรและเหลือไม่เต็ม 250 มม. ให้ตั้งระยะและช่องอยู่ระหว่าง 200-250 มม.
4. หัวข้อการเชื่อมต่อของวัสดุแบบยืดหยุ่นชนิดพร้อม CONCRETE JOINT SEALER HOT - POURED ELASTIC TYPE หมายเลข 500.479
5. หัวข้อการเชื่อมต่อของวัสดุแบบยืดหยุ่นชนิดพร้อม CONCRETE JOINT SEALER NON - EXTRUDING JOINT FILLER ให้ใช้กระดาษขี้เถ้าอัดขึ้นรูปอย่างมอดุลาร์ หมายเลข 10.041
6. ส่วนบนของกริด SLUMP ไม่มากกว่า 7 ซม. และแรงอัด COMPRESSIVE STRENGTH ของแท่งคอนกรีตควรมีอย่างน้อย 15x15x15 ซม. ที่ 28 วัน ควรมีไม่น้อยกว่า 200 กก./ตร.ซม.
7. เหล็กเสริมให้ใช้มาตรฐาน มอก.20 และ มอก.24
8. ผู้รับจ้างสามารถเลือกใช้ WIRE MESH ( มอก.737 ) ตามตารางที่ 1 แทน BAR MESH ได้ โดยให้ใช้จำนวนและไปรับของตามภาพ จากผู้ผลิตให้มีความหนาแน่นเหมือนกับตาราง กริดที่ใช้ WIRE MESH ขนาดอื่นสามารถนำไปจากตาราง ทั้งนี้ที่ขาดหรือเกินจะยก ( STEEL AREA ) ที่ใช้จะต้องไม่น้อยกว่าที่จะระบุไว้ในตาราง
9. การทำผิวหน้าคอนกรีตให้เรียบ ให้ทำโดยกลิ้งไม่เบรกวาดจากขอบด้านหนึ่งไปยังอีกด้านหนึ่งโดยรอบที่ใดจะเอียงเล็กน้อย 2 มม.
10. แผ่นพลาสติกที่ใช้รองป้องกันน้ำได้และหนาอย่างน้อย 0.07 มม. บู๊ตแผ่น
11. เมื่อใช้รูปแบบที่ไม่มีรอยต่อตามยาว ( NO LONGITUDINAL JOINT ) กรณีที่ไม่มีปัญหาพื้นที่ก่อสร้าง และ/หรือ การจราจร โดยให้อยู่ในรอยต่อของช่องออกแบบ
12. ถนน คสล. รับน้ำหนักบรรทุกไม่เกิน 15 ตัน (รถ 4 ล้อ ยก 6 ตัน) เหมาะสำหรับการจราจรหนักประมาณ 100 คัน/วัน ปริมาณจราจรทางเท้า 5 % ที่มีปริมาณการจราจรต่ำ ไม่เกิน 200 คัน/วัน ปริมาณจราจรทางเท้า 5 %



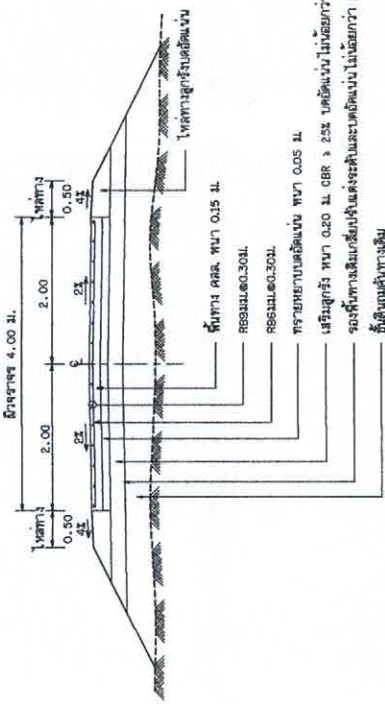
**แปลนแสดงการเสริมเหล็กถนน คสล.**  
NOT TO SCALE



**ขยงายรอยต่อ EXPANSION JOINT**  
NOT TO SCALE



**ขยงายรอยต่อ CONSTRUCTION JOINT และ CONTRACTION JOINT**  
NOT TO SCALE



**รูปตัดถนน คสล.**  
NOT TO SCALE

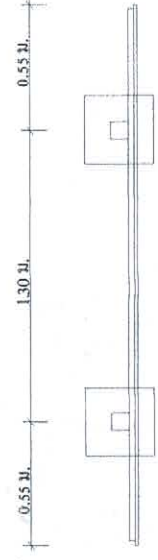
**ตารางที่ 1 แสดงขนาดของ WIRED MESH ที่ใช้แทน BAR MESH**

BAR MESH ( f <sub>s</sub> = 1,200 Ksc ) ( ใช้สำหรับ SR 24 )	WIRED MESH ( f <sub>s</sub> = 2,750 Ksc ) ( ใช้สำหรับ SR 24 )
DIA / SPACING	DIA / SPACING
STEEL AREA ( ตร.ซม./ม. )	STEEL AREA ( ตร.ซม./ม. )
Ø 6 มม. @ 0.30 ม.	Ø 4 มม. @ 0.30 ม.
Ø 9 มม. @ 0.30 ม.	Ø 6 มม. @ 0.30 ม.
0.940	0.419
2.12	0.940

**กรมทางหลวงชนบท สำนักสำรวจและออกแบบ**

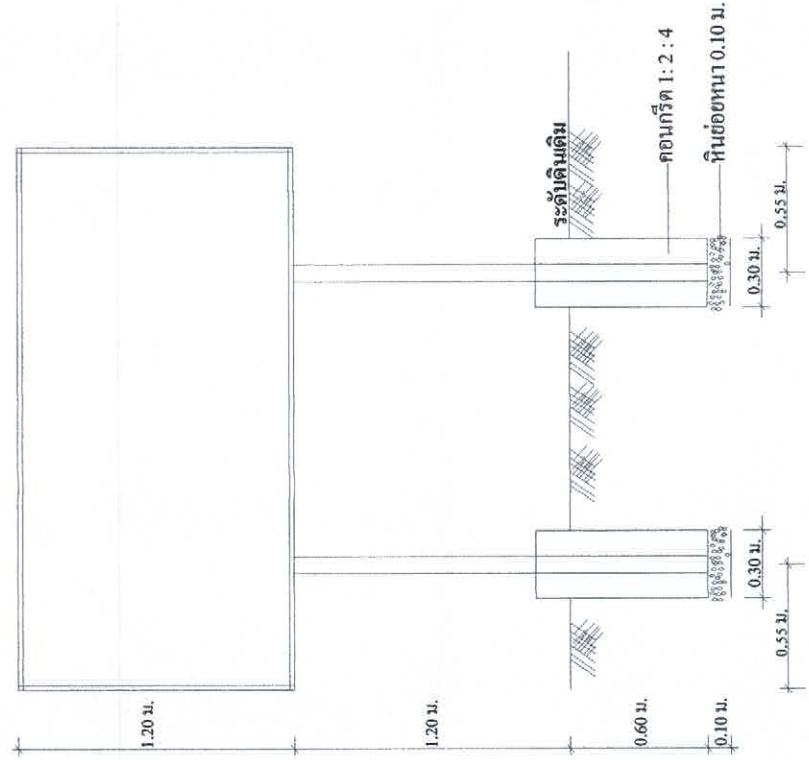
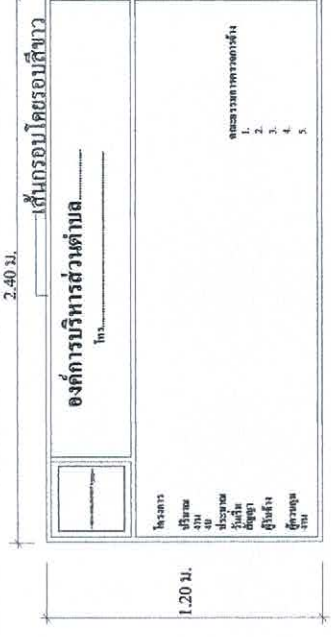
แบบมาตรฐาน  
ถนน คสล. รับน้ำหนักบรรทุกไม่เกิน 15 ตัน  
( แบบไม่มีรอยต่อตามยาว )

เขียนแบบ: [Signature]  
ผู้ควบคุมแบบ: [Signature]  
หัวหน้างานออกแบบ: [Signature]  
ผู้ควบคุมการก่อสร้าง: [Signature]  
ตำแหน่ง: 10  
แบบเลขที่: 01-205/56  
ฉบับที่: 1

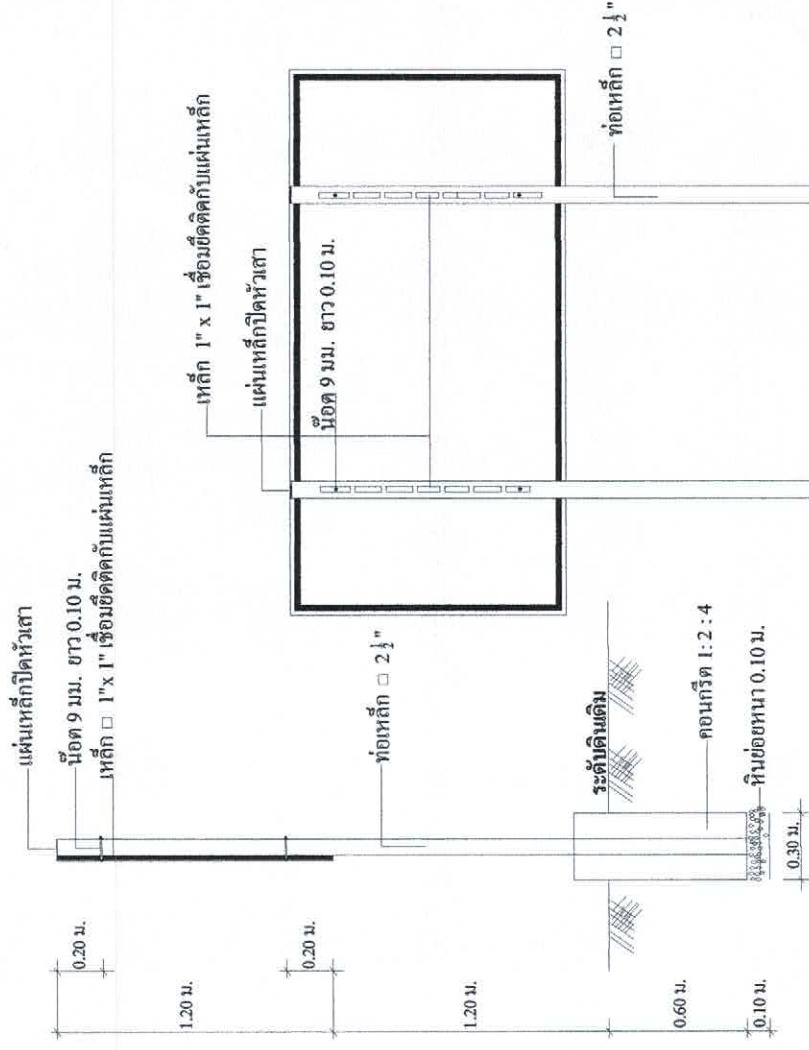


# แปลน

# แบบป้ายโครงการ



# รูปด้านหน้า



# รูปด้านข้าง

# รูปด้านหลัง



กองช่าง  
องค์การบริหารส่วนตำบลน่าน

# แบบ ป้ายโครงการ

สำรวจ, เขียนแบบ  
.....  
(นายรัฐธรรมนุญ สุวรรณสิงห์)  
ผู้ช่วยนายช่างโยธา

สำรวจ  
ว่าที่ ร.ต. ....  
(ตั๋ยศ ศรีกระทุม)  
นายช่างโยธาชำนาญงาน

สำรวจ  
.....  
(นายมนตรี แสงสว่าง)  
ผู้อำนวยการกองช่าง

เห็นชอบ  
.....  
(นางสาวพนารัตน์ วงษ์ขมภู)  
ปลัดองค์การบริหารส่วนตำบลน่าน

อนุมัติ  
.....  
(นายประวิณ อินทุบุญศรี)  
นายกองกิจการส่วนตำบลน่าน