



โครงการปรับปรุงฝายกั้นน้ำชลประทานแอ่งฟลัดคอนกรีต (สายหลัง อบต.น้ำหมาน)
บ้านไร่ม่วง หมู่ที่ 1 ตำบลน้ำหมาน อำเภอเมืองเลย จังหวัดเลย
องค์การบริหารส่วนตำบลน้ำหมาน

๒-๘ or ๒-๘



กองช่าง
องค์การบริหารส่วนตำบลท่าหมาน

แบบ
แสดงแผนที่
พอสังเขป

สำรวจ, เขียนแบบ

วันที่ ร.ศ.

(ชื่อยศ ศรีกระพม)
นายช่างโยธาชำนาญงาน

ตรวจ

.....

(นายมนตรี แสงสว่าง)
ผู้อำนวยการกองช่าง

เห็นชอบ

.....

(นางสาวพนารัตน์ วงษ์รัมย์)

ปลัดองค์การบริหารส่วนตำบลท่าหมาน

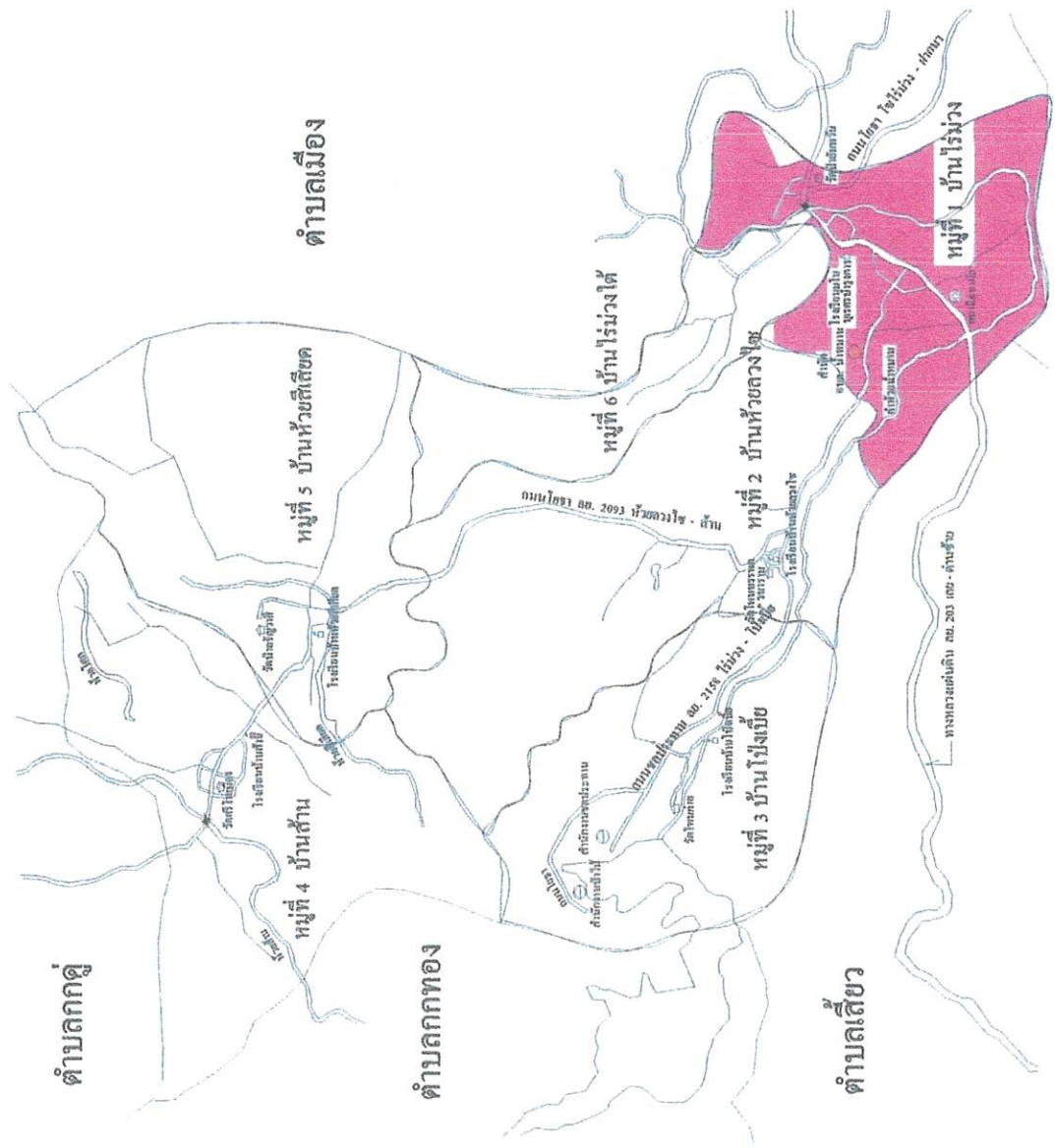
อนุมัติ

.....

(นายประวิณ ชินทะบุญศรี)

นายกองค์การบริหารส่วนตำบลท่าหมาน

สัญลักษณ์	
	ถนนลาดยาง
	ถนนลูกรัง
	ถนนดินทราย
	ถนนโครงการ
	สะพาน
	แม่น้ำ คลอง ห้วย



Handwritten signature and initials



กองช่าง	องค์การบริหารส่วนตำบลน้ำหนาว
แบบ	
แสดงแผนผัง	
การก่อสร้าง	
สำรวจ,เขียนแบบ	
ว่าที่ ร.ต.	(ชัยยศ ศรีกระทุม)
	นายช่างโยธาชำนาญงาน
ตรวจ	
	(นายมนตรี แสงสว่าง)
	ผู้อำนวยการกองช่าง
เห็นชอบ	
	(นางสาวพนารัตน์ วงษ์ชมพู)
	ปลัดองค์การบริหารส่วนตำบลน้ำหนาว
อนุมัติ	
	(นายประวิณ อินทะบุญศรี)
	นายกองค์การบริหารส่วนตำบลน้ำหนาว



ในกรณีที่ไม่สามารถดำเนินการได้ตามรายการข้างต้นให้ทำการปรับปรุงผิวถนนแอสฟัลต์คอนกรีตได้ตามสภาพพื้นที่โดยให้อยู่ในดุลพินิจของผู้ควบคุมงานแต่ละต่องได้ปริมาณงานไม่น้อยกว่าที่กำหนดในแบบก่อสร้างของโครงการ

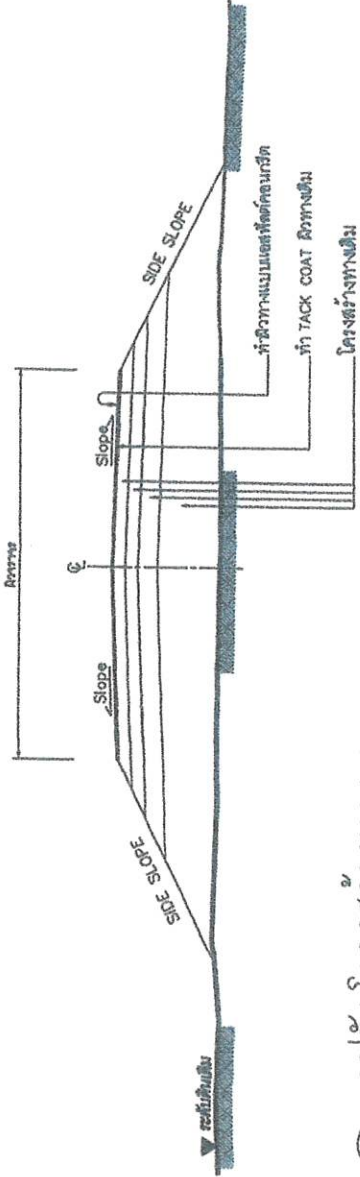
[Handwritten signature]

รายการประกอบแบบ

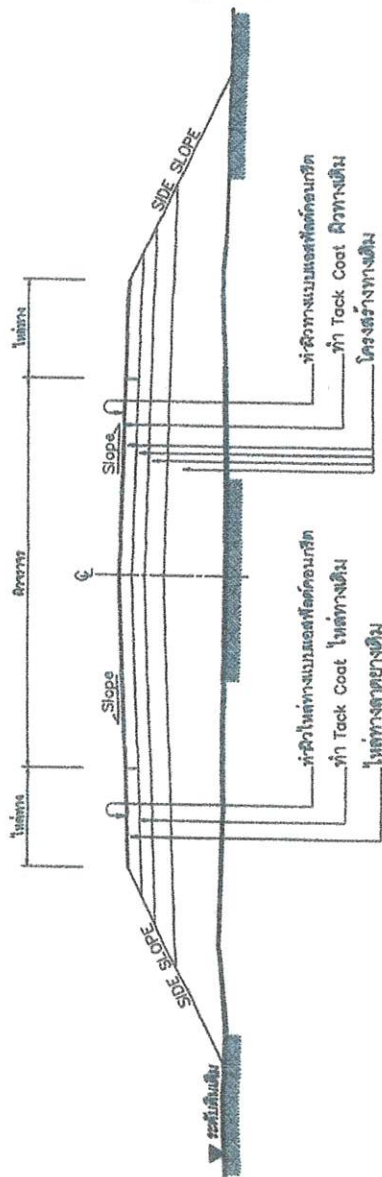
1. ทำ DEEP PATCHING ผิวทางและผิวไหล่ทางเดิมที่ชำรุดเสียหายจนถึงในโครงสร้างทาง ให้ทำ SKIN PATCHING ให้เรียบพร้อมผิวก่อน
2. ถัดระดับผิวทางและผิวไหล่ทางเดิมให้ระดับผิวทางเดิมได้ลึกถึงโครงสร้างทาง ก่อนที่จะสร้างผิว
3. ปรับระดับผิวทางและผิวไหล่ทางให้เรียบระดับเดิมกับบริเวณอื่น ก่อนที่จะสร้างผิว
4. ทำ TACK COAT ผิวทางและผิวไหล่ทาง
5. ทำผิวไหล่ทางแบบแอสฟัลต์ค้อนกริต
6. ทำผิวทางแบบแอสฟัลต์ค้อนกริตและดินแบ่งทิศทางจราจรและเส้นขอบทาง
7. รายละเอียดตามรูปตัดโครงสร้างทาง สามารถเปลี่ยนแปลงแก้ไขในด้านปริมาณดิน และค่าเงินโครงสร้างได้ตามความเหมาะสมกับสภาพทางที่จะดำเนินการ ทั้งนี้ขึ้นอยู่กับดุลยพินิจของผู้ว่าจ้าง
8. ภายในระยะห่างช่วงหลักกิโลเมตรตามที่กำหนดไว้ในแบบ อาจจะทำให้กำหนดให้ทำทางตอนใดก็ได้ตามความเหมาะสม และอาจทำให้ทำทางเพิ่มบริเวณทางซึ่งมีเข้าสถานีที่ราชการ หรืออาคารสาธารณะ ในระยะไม่เกินเขตทางหลวง หรือทำทางเพิ่มบริเวณทางแยก เพื่อให้ได้ปริมาณงานตามที่กำหนด ทั้งนี้ขึ้นอยู่กับดุลยพินิจของผู้ว่าจ้าง
9. ในกรณีที่ไม่สามารถดำเนินการตามช่วงหลักกิโลเมตรที่กำหนดไว้ในแบบ สามารถเปลี่ยนแปลงแก้ไขได้ โดยพิจารณาดำเนินการในช่วงหลักกิโลเมตรที่กำหนดไว้ในแบบ สามารถเปลี่ยนแปลง ทั้งนี้ขึ้นอยู่กับดุลยพินิจของผู้ว่าจ้าง
10. การเปลี่ยนแปลงแก้ไขตาม ข้อ 7.8 และ ข้อ 9 จะต้องให้ปริมาณงานตามที่กำหนดไว้ในแบบ
11. ความหนาของผิวทางแบบแอสฟัลต์ค้อนกริต จะกำหนดในแบบและรายละเอียด
12. งานไหล่ทางจะกำหนดในแบบแต่ละสาย
13. งานซ่อมแซมและทำใหม่ หรืองานจัดทำติดตั้งซึ่งหมายถึงจราจร หลักกิโลเมตรและ GUARD RAIL จะกำหนดไว้ในแบบและรายละเอียดซึ่งต้องจัดทำให้อยู่ในสภาพที่เรียบร้อย

หมายเหตุ

แบบงานสร้างผิวแอสฟัลต์ค้อนกริตตามรูปตัดจากแบบมาตรฐานงานบำรุงรักษาทาง แบบที่ 3(นฐ.บ.3/2546) และแบบที่ 3.2(นฐ.บ. 3.2/2546) ของกรมทางหลวงชนบท



รูปตัดโครงสร้างทาง 1



รูปตัดโครงสร้างทาง 2

ชื่อถนนเดิมและผิวแอสฟัลต์ค้อนกริต

ลำดับที่	รายการ	ชื่อกำหนด
1	ไหล่ทาง แอสฟัลต์ค้อนกริต	อ้างถึง " มาตรฐานงานแอสฟัลต์ค้อนกริต " นพท.230-2545
2	ผิวทาง แอสฟัลต์ค้อนกริต	อ้างถึง " มาตรฐานงานแอสฟัลต์ค้อนกริต " นพท.230-2545
3	TACK COAT	อ้างถึง " มาตรฐานงานแอสฟัลต์ค้อนกริต " นพท.227-2545
4	งานตีเส้นจราจรบนผิวทาง	อ้างถึง " มาตรฐานงานตีเส้นจราจรบนผิวทาง " ทบ-3-110(1) - 110(4)


 แผนกวิศวกรรมทาง
 สำนักช่างเทคนิคก่อสร้าง
 งานเสริมวิชาการเพื่อคณาจารย์
 นนทบุรี รบ-7-201
 วันที่ 94

Handwritten signature and initials

ภาพถ่ายดำเนินการโครงการปรับปรุงผิวถนนแอสฟัลต์คอนกรีต (สายหลัง อบต.น้ำหวาน)
สถานที่ บ้านไร่ม่วง หมู่ที่ 1 ตำบลน้ำหวาน อำเภอเมืองเลย จังหวัดเลย



f.s. on

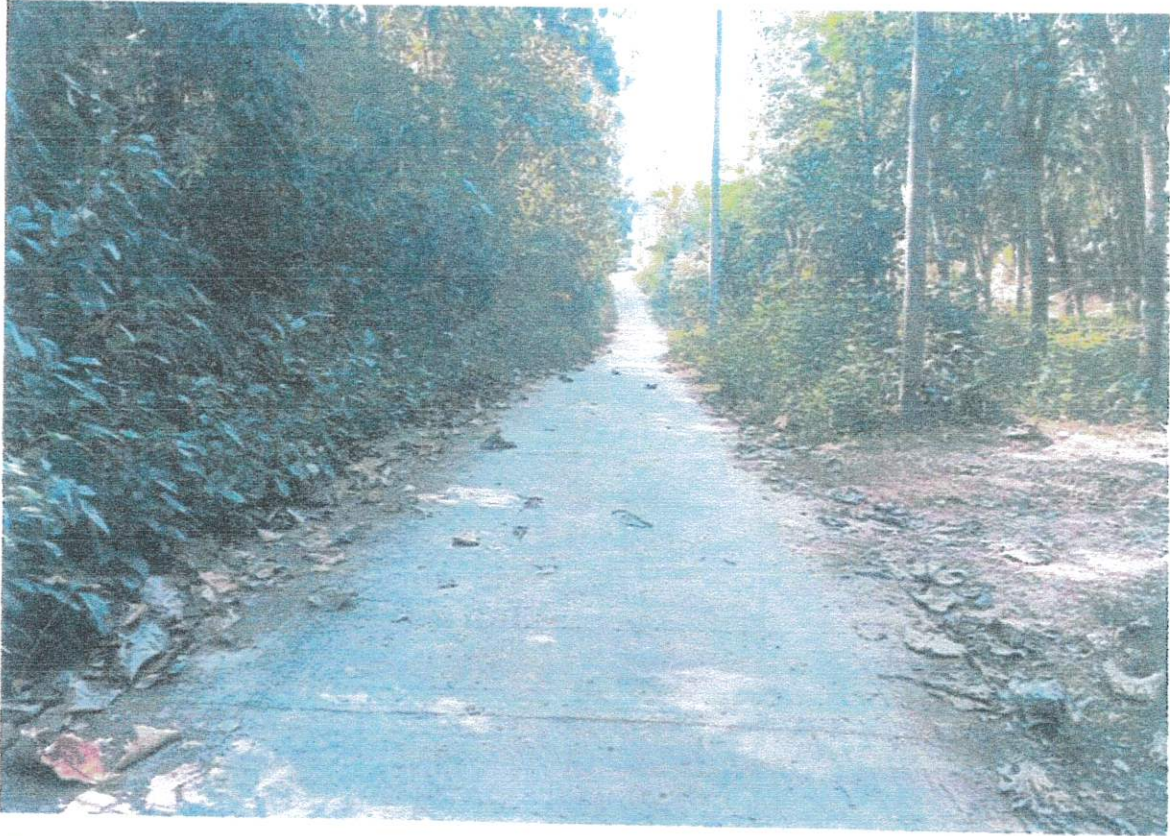
ภาพถ่ายดำเนินการโครงการปรับปรุงผิวถนนแอสฟัลต์คอนกรีต (สายหลัง อบต.น้ำหวาน)

สถานที่ บ้านไร่ม่วง หมู่ที่ 1 ตำบลน้ำหวาน อำเภอเมืองเลย จังหวัดเลย



Handwritten signature or initials in blue ink, possibly reading 'f.8' followed by a flourish.

ภาพถ่ายดำเนินการโครงการปรับปรุงผิวถนนแอสฟัลต์คอนกรีต (สายหลัง อบต.น้ำหวาน)
สถานที่ บ้านไร่ม่วง หมู่ที่ 1 ตำบลน้ำหวาน อำเภอเมืองเลย จังหวัดเลย



Handwritten signature or initials in blue ink.

ภาพถ่ายดำเนินการโครงการปรับปรุงผิวถนนแอสฟัลต์คอนกรีต (สายหลัง อบต.น้ำหวาน)
สถานที่ บ้านไร่ม่วง หมู่ที่ 1 ตำบลน้ำหวาน อำเภอเมืองเลย จังหวัดเลย



Handwritten signature or initials in blue ink.

ภาพถ่ายดำเนินการโครงการปรับปรุงผิวถนนแอสฟัลต์คอนกรีต (สายหลัง อบต.น้ำหวาน)
สถานที่ บ้านไร่ม่วง หมู่ที่ 1 ตำบลน้ำหวาน อำเภอเมืองเลย จังหวัดเลย



ฟส on ๒๕๖๕